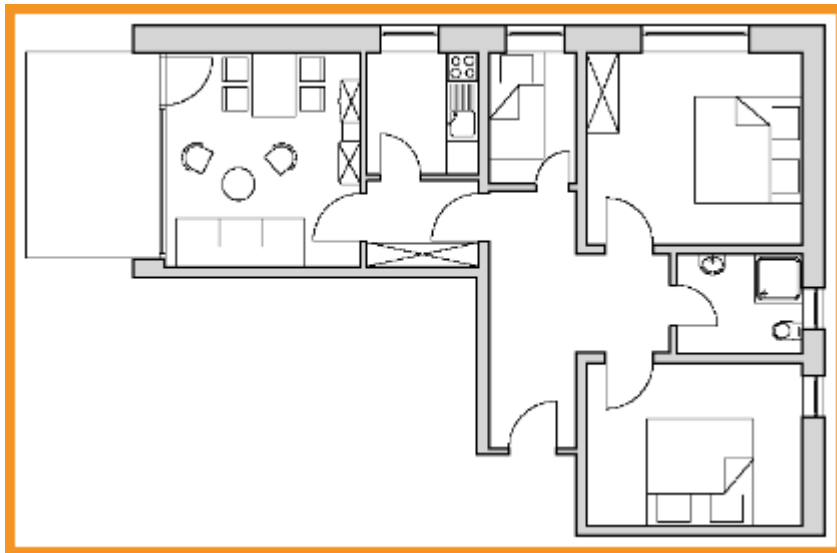




## *Haus an der See – Wohnung Nord*



Große Ferienwohnung für 5 bis 6 Personen im Erdgeschoß.  
Grundrissfläche: ca. 68 m<sup>2</sup>

- Wohnraum mit Essecke
- Terrasse Südwestseite
- 2 Schlafräume für je 2 Personen
- 1 Schlafräum für 1 Person
- Kinderbett möglich
- separate Küche mit Spülmaschine und Mikrowelle
- Dusche und WC mit Fön & Kosmetikspiegel
- SAT-TV
- Durchwahltelefon
- WLAN Zugang

### **Allergiker geeignet - Nur für Nichtraucher**

Die Preise verstehen sich pro Tag und sind Endpreise incl. Mehrwertsteuer, Heizung, Wasser, Strom, Bettwäsche, Handtücher und Endreinigung. Nebenkosten werden nicht berechnet.

An- und Abreisetag gelten als ein Tag.

Mindestmietdauer ist eine Woche. Bei weniger als einer Woche berechnen wir einen Zuschlag.

