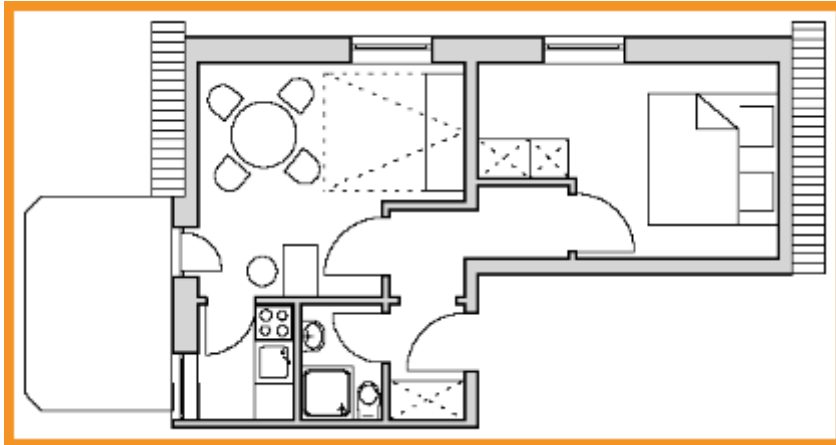




Haus an der See – Wohnung Meeresgruß



Ferienwohnung für 2 bis 3 Personen im 1. Obergeschoss.
Grundrissfläche: ca. 35 m²

- Wohn- /Schlafraum mit Ausziehcouch und Essecke
- mit Balkon zur Südwestseite
- Schlafraum mit 2 feststehenden Betten
- Kinderbett möglich
- separate Küche
- Dusche und WC mit Fön & Kosmetikspiegel
- SAT-TV
- Durchwahltelefon
- WLAN Zugang

Nur für Nichtraucher

Die Preise verstehen sich pro Tag und sind Endpreise incl. Mehrwertsteuer, Heizung, Wasser, Strom, Bettwäsche, Handtücher und Endreinigung. Nebenkosten werden nicht berechnet.

An- und Abreisetag gelten als ein Tag.

Mindestmietdauer ist eine Woche. Bei weniger als einer Woche berechnen wir einen Zuschlag.

