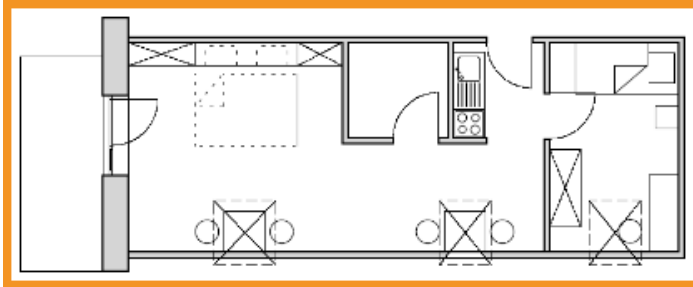




Haus an der See – Ferienwohnung 15



Ferienwohnung für 2 bis 3 Personen in der 2. Etage im Dachgeschoß
Grundrissfläche: ca. 40 m²

- Wohn- /Schlafraum mit 2 Schrankklappbetten
- mit Balkon zur Nordseite mit herrlichem Seeblick
- Schlafraum für eine Person
- Kinderbett möglich
- Küchenzeile mit Spülmaschine und Mikrowelle
- Essecke
- Dusche und WC mit Fön & Kosmetikspiegel
- SAT-TV
- Durchwahltelefon
- WLAN Zugang

Allergiker geeignet - Nur für Nichtraucher

In Verbindung mit der Ferienwohnung 15 bieten wir Ihnen unser Zimmer 13 für eine weitere Person an.

Das Zimmer kostet, unabhängig von der Saison, zusätzlich 20,00 € pro Tag.

Das Zimmer liegt ebenfalls im Dachgeschoß und hat einen herrlichen Seeblick.

- SAT-TV
- Waschbecken
- WLAN Zugang

Die Preise verstehen sich pro Tag und sind Endpreise incl. Mehrwertsteuer, Heizung, Wasser, Strom, Bettwäsche, Handtücher und Endreinigung. Nebenkosten werden nicht berechnet.

An- und Abreisetag gelten als ein Tag.

Mindestmietdauer ist eine Woche. Bei weniger als einer Woche berechnen wir einen Zuschlag.

