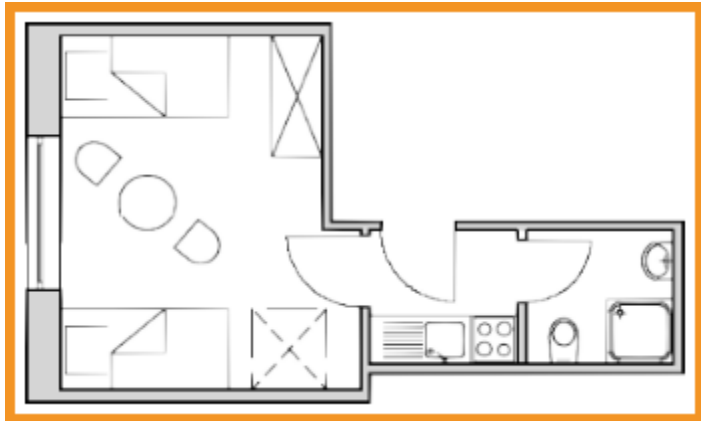




Haus an der See – Appartement Möwchen



Appartement für 2 Personen im der 2. Obergeschoss im Dachgeschoß.
Grundrissfläche: ca. 22 m²

- Wohn- /Schlafraum mit 2 getrennten Betten
- mit herrlichem Seeblick nach Norden und nach Osten zum Strand
- Esstisch
- Küchenzeile
- Dusche und WC mit Fön & Kosmetikspiegel
- SAT-TV
- Durchwahltelefon
- WLAN Zugang

Allergiker geeignet - Nur für Nichtraucher

Die Preise verstehen sich pro Tag und sind Endpreise incl. Mehrwertsteuer, Heizung, Wasser, Strom, Bettwäsche, Handtücher und Endreinigung. Nebenkosten werden nicht berechnet.

An- und Abreisetag gelten als ein Tag.

Mindestmietdauer ist eine Woche. Bei weniger als einer Woche berechnen wir einen Zuschlag.

