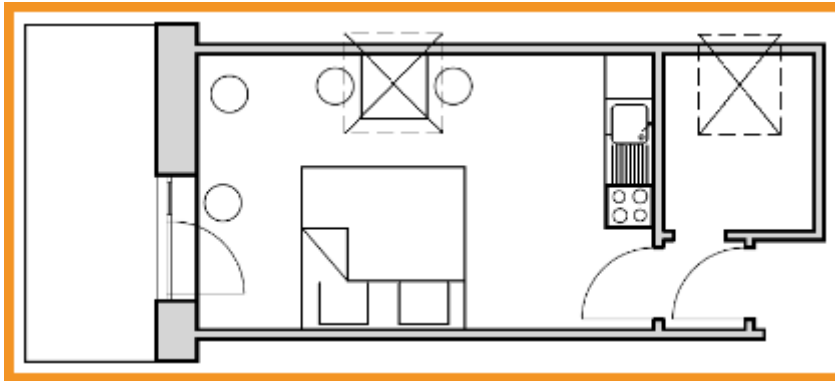




## *Haus an der See – Appartement 16*



Appartement für 2 Personen im der 2. Obergeschoss im Dachgeschoß.  
Grundrissfläche: ca. 22 m<sup>2</sup>

- Wohn- /Schlafraum mit 2 Schrankklappbetten
- Balkon zur Nordseite mit herrlichem Seeblick
- Essecke
- Küchenzeile mit Spülmaschine und Mikrowelle
- Dusche und WC mit Fön & Kosmetikspiegel
- SAT-TV
- Durchwahltelefon
- WLAN Zugang

### **Allergiker geeignet - Nur für Nichtraucher**

In Verbindung mit dem Appartement 16 bieten wir Ihnen unser Zimmer 13 für eine weitere Person an.

Das Zimmer kostet, unabhängig von der Saison, zusätzlich 20,00 € pro Tag.

Das Zimmer liegt ebenfalls im Dachgeschoß und hat einen herrlichen Seeblick.

- SAT-TV
- WLAN Zugang
- Waschbecken

Die Preise verstehen sich pro Tag und sind Endpreise incl. Mehrwertsteuer, Heizung, Wasser, Strom, Bettwäsche, Handtücher und Endreinigung. Nebenkosten werden nicht berechnet.

An- und Abreisetag gelten als ein Tag.

Mindestmietdauer ist eine Woche. Bei weniger als einer Woche berechnen wir einen Zuschlag.

